

RZUT PODDASZA

SKALA 1:100

BILANS POWIERZCHNI

BUDYNEK
MIESZKALNY
JEDNORODZINNY

wg. Polskiej Normy PN ISO 9836:1999
wraz z uwzględnieniem rozporządzenia
Dz.U. nr 81 z dnia 27 kwietnia 2012 r. poz. 462

ZESTAWIENIE ZBIORCZE POMIESZCZEŃ

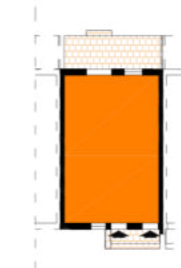
PARTER

NR POM.	NAZWA POMIESZCZENIA	RODZAJ POSADZKI	POW. UŻYTKOWA (m ²) h>2,20m - 100% 2,20m<h<2,40m - 50%	
LOKAL A	1.1	HOL	terakota	9,04
	1.2	ŁAZIENKA	terakota	4,60
	1.3	POKÓJ	panele podłogowe	7,76
	1.4	POKÓJ DZIENNY	panele podłogowe	16,25
	1.5	KUCHNIA	terakota	4,54
	1.6	POKÓJ	panele podłogowe	10,05
POWIERZCHNIA UŻYTKOWA PARTERU RAZEM:			52,24	

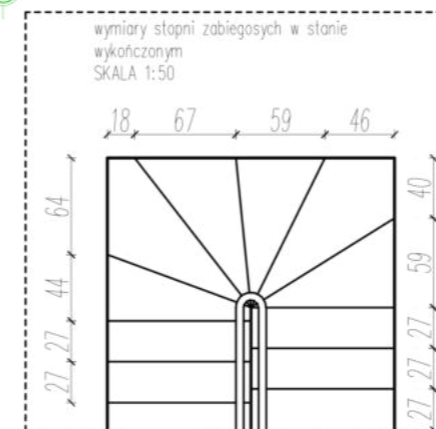
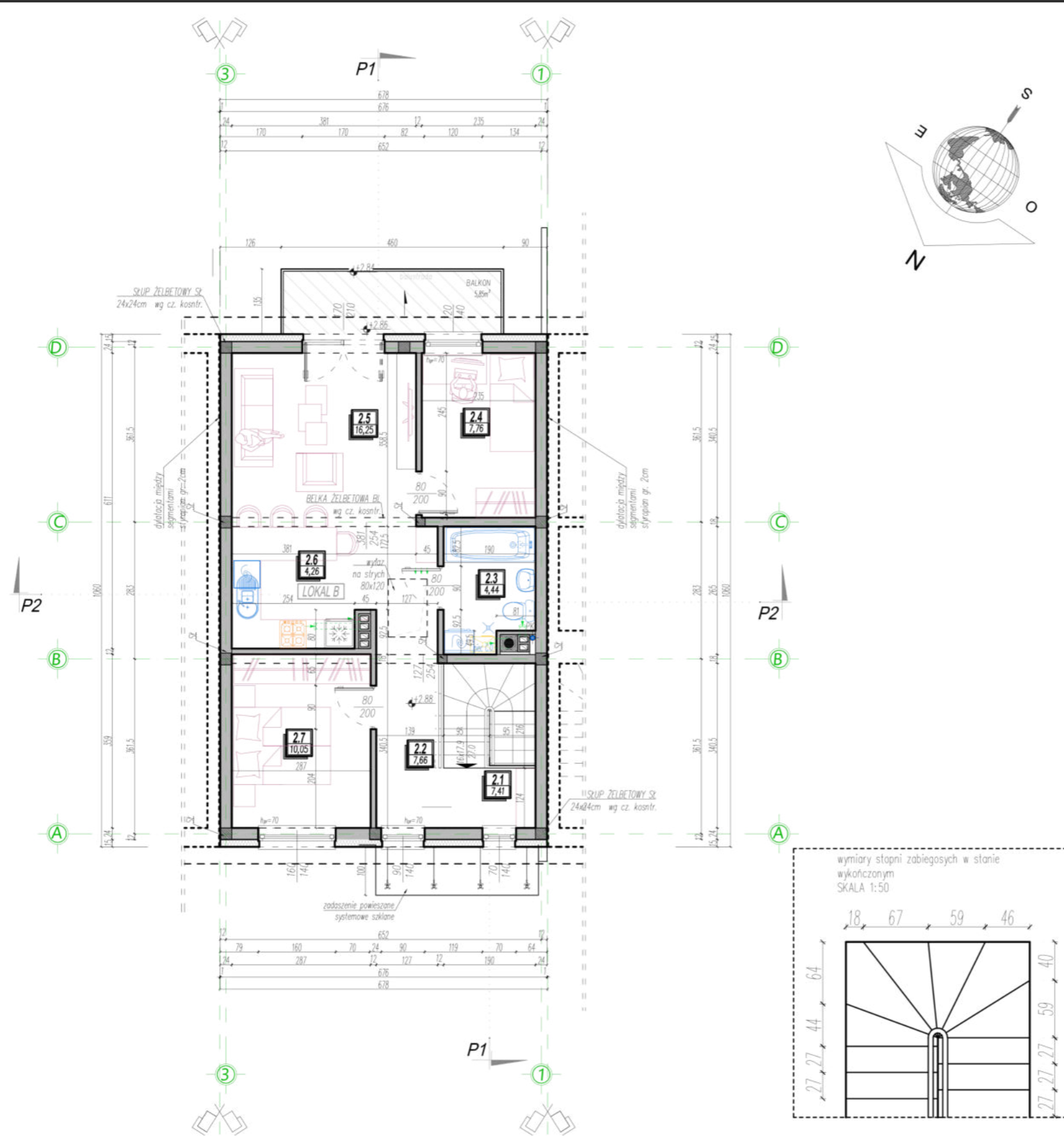
PODDASZE

NR POM.	NAZWA POMIESZCZENIA	RODZAJ POSADZKI	POW. UŻYTKOWA (m ²) h>2,20m - 100% 2,20m<h<2,40m - 50%	
LOKAL B	2.1	WIATROŁAP / SCHODY	terakota	7,41
	2.2	KORYTARZ	panele podłogowe	7,66
	2.3	ŁAZIENKA	terakota	4,44
	2.4	POKÓJ	panele podłogowe	7,76
	2.5	POKÓJ DZIENNY	panele podłogowe	16,25
	2.6	KUCHNIA	terakota	4,26
	2.7	POKÓJ	panele podłogowe	10,05
POWIERZCHNIA UŻYTKOWA PODDASZA RAZEM:			57,83	

POW. UŻYTKOWA RAZEM LOKAL A	(m ²)	52,24
POW. UŻYTKOWA RAZEM LOKAL B	(m ²)	57,83
POW. UŻYTKOWA RAZEM	(m ²)	110,07
KUBATURA:	(m ³)	538,68
POWIERZCHNIA ZABUDOWY:	(m ²)	71,82



BUDYNEK 1.2, 2.2



WYMIARY STOLARKI:
ZEWNETRZNA – podano wymiary w świetle ościeżnicy (otwór w ścianie w stanie surowym) (wymiar otworów dobór wg wymagań producenta drzwi i okien)
WEWNĘTRZNA – podano wymiary w świetle ościeżnicy (światło futryny drzwiowej) (wymiar otworów dobór wg wymagań producenta drzwi i okien)
KOMINY – wentylacyjne i spalinowe: systemowe np. SCHEDEL (wymiar dobór wg wytycznych producenta w zależności od rodzaju podłączonego urządzenia)

MZ2 ŚCIANA ZEWNĘTRZNA OCIEPLONA
 – tynk gipsowy kl. III (1,5cm)
 – mur pustaków z betonu komórkowego 500 np. YITONG gr. 24cm
 – ocieplenie styropianem grafitowym fasadowym EPS 0,31: gr.15 cm
 – tynk cienkowarstwowy silikonowy na siatce (1cm)

MW1 ŚCIANA DZIAŁOWA
 – tynk cementowo-wapienny kl. III (2cm)
 – ścianka z pustaków ceramicznych 12cm
 – tynk cementowo-wapienny kl. III (2cm)

- UWAGI:**
1. Wszystkie roboty należy wykonywać zgodnie z Polskimi Normami, Warunkami technicznymi wykonania i odbioru robót, budowlano-montażowych opracowanymi przez Instytut Techniki Budowlanej, oraz zasadami wiedzy i sztuki budowlanej.
 2. Wszelkie elementy ruchome, elementy wyposażenia, w szczególności elementy stolarki i ślusarki okiennej i drzwiowej, okładzin elewacyjnych, balustrad, poręczy i pochwyłów i innych należy zamawiać i wykonywać / montować na podstawie zweryfikowanych obmiarów rzeczywistych wykonanych na obiekcie, oraz stosować się do wytycznych i instrukcji producenta.
 3. Dopuszcza się zastosowanie materiałów zamiennych pod warunkiem, że posiadają one cechy nie gorsze jakościowo i technicznie od wskazanych w projekcie.
 4. Wszystkie otwory, przejścia i brzozy instalacyjne przyjmować według projektów branżowych po dokonaniu adaptacji.
 6. W przypadku decyzji o montażu rolet zewnętrznych należy zwiększyć wysokość otworów okiennych i drzwiowych podaną przez producenta – w zależności od wysokości otworu. Montaż rolet na niestandardowej stolarce okiennej (okno narożne, łukowe, trójkątne, wykusz itp.) wymaga konsultacji z producentem rolet.