

RZUT PARTERU

SKALA 1:100

BILANS POWIERZCHNI

BUDYNEK
MIESZKALNY
JEDNORODZINNY

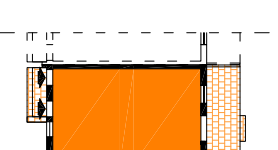
ZESTAWIENIE ZBIORCZE POMIESZCZEŃ

Dz.U. nr 81 z dnia 27 kwietnia 2012 r. poz. 402.
wg. Polskiej Normy PN ISO 9836:1997
wg. z uwzględnieniem rozporządzenia

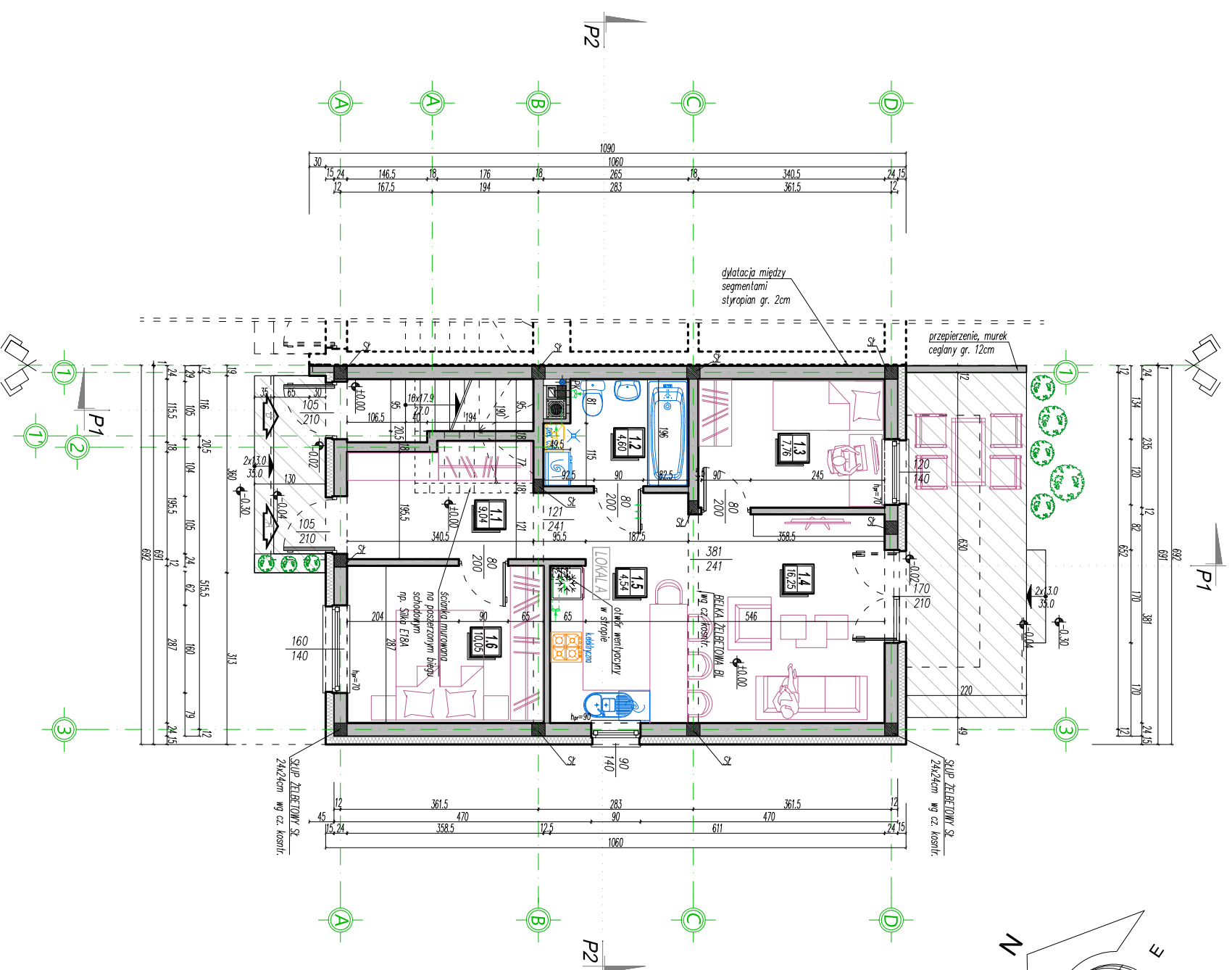
NR POM.	NAZWA POMIESZCZENIA	RODZAJU POSADZKI	POW. UŻYTKOWA (m ²) h=2,20m - 100% 2,20m x 5,4m - 50%
1.1	HOL	terakota	9,04
1.2	ŁAZIENKA	terakota	4,60
1.3	POKÓJ	panele podłogowe	7,76
1.4	POKÓJ DZIENNY	panele podłogowe	16,25
1.5	KUCHNIA	terakota	4,54
1.6	POKÓJ	panele podłogowe	10,05
POWIERZCHNIA UŻYTKOWA PARTERU RAZEM:			52,24

NR POM.	NAZWA POMIESZCZENIA	RODZAJU POSADZKI	POW. UŻYTKOWA (m ²) h=2,20m - 100% 2,20m x 5,4m - 50%
2.1	SCHODY	terakota	7,41
2.2	KORYTARZ	panele podłogowe	7,66
2.3	ŁAZIENKA	terakota	4,44
2.4	POKÓJ	panele podłogowe	7,76
2.5	POKÓJ DZIENNY	panele podłogowe	16,25
2.6	KUCHNIA	terakota	4,26
2.7	POKÓJ	panele podłogowe	10,05
POWIERZCHNIA UŻYTKOWA PODDASZA RAZEM:			57,83

POW. UŻYTKOWA RAZEM LOKAL A		(m ²)	52,24
POW. UŻYTKOWA RAZEM LOKAL B		(m ²)	57,83
POW. UŻYTKOWA RAZEM		(m ²)	110,07
KUBATURA:		(m ³)	552,72
POWIERZCHNIA ZABUDOWY:		(m ²)	73,41



BUDYNEK 1.1, 2.1



WYMAGARY STOLARKI:	
ZEMNOCZNA -	WEWNĘTRZNA -
- podłogi winylowe w świetle oszczędny	- podłogi winylowe w świetle oszczędny
(okna w siane w słone srozm)	(okna w siane w słone srozm)
(wymiar okna dorec wg wymoga produkcjo drci i okna)	(wymiar okna dorec wg wymoga produkcjo drci i okna)
KOMINY - wentylacje i oglnone: srozmone np. SHEREL	(wymiar dorec wg wymoga produkcjo w rzebnci od rodoju poddrczonoego urzadeno)

MZZ ŚCIANA ZEWNĘTRZNA OCIEPLONA	
- tynk gipsowy kl. III (1,5cm)	
- mur pustaków z betonu komórkowego 500 np. YTONG gr. 24cm	
- ocieplenie styropianem granulowanym tasodowm EPS 031: gr.15 cm	
- tynk cienkowarstwowy silikonowy na srozmie (1cm)	

MW1 ŚCIANA DZIAŁOWA	
- tynk cementowo - wapienny kl. III (2cm)	
- scianka z pustaków ceramicznych 12cm	
- tynk cementowo - wapienny kl. III (2cm)	

- UWAGI:
1. Wszystkie roboty należy wykonywać zgodnie z Polskimi Normami, Warunkami technicznymi wykonania i odbioru robót, budowlano-montażowych ogólnymi przez Instytut Techniki Budowlanej, oraz zasadami wiedzy i sztuki budowlanej.
 2. Wszelkie elementy nadłone, elementy wyposazenia, w szczególności elementy stolarki i slusarki okiennej i drzwiowej, okna i drzwiowe, buszta, poręczy i podłogowców i innych nalezy zamowic i wykonac w wykonaniu / montaz na podstawie zweryfikowanych domowow rzeczyszych wykonanych na obiekcie, oraz stosowac sie do wyszczególnionych i instrukcji producenta
 3. Dopuszcza sie zastosowanie materialow zamienionych pod warunkiem, ze posiadaja one cechy nie gorzej jnoscowe i techniczne od wskazanych w projekcie.
 4. Wszelkie otwory, przejsia i budydy instalacyjne przyjmowac wedlug projektow branżowych po dokonaniu adaptacji.
 5. W przypadku decyzji o montazu rolek zamperznych nalezy zwiakszyc wysokosc otworow okiennych i drzwiowych podlegajacych przez produkcje - w zalezności od wysokosci otworu, montaz rolek na niestandardowej stolce okiennej (akno narozne, dlukowe, trójqpane, wkusz itp.) wympno konsultacji z producentem rolek.